

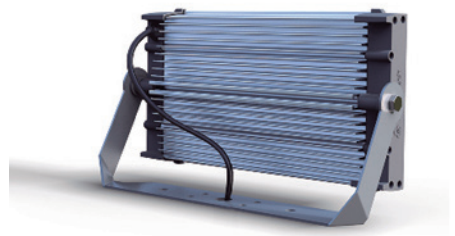
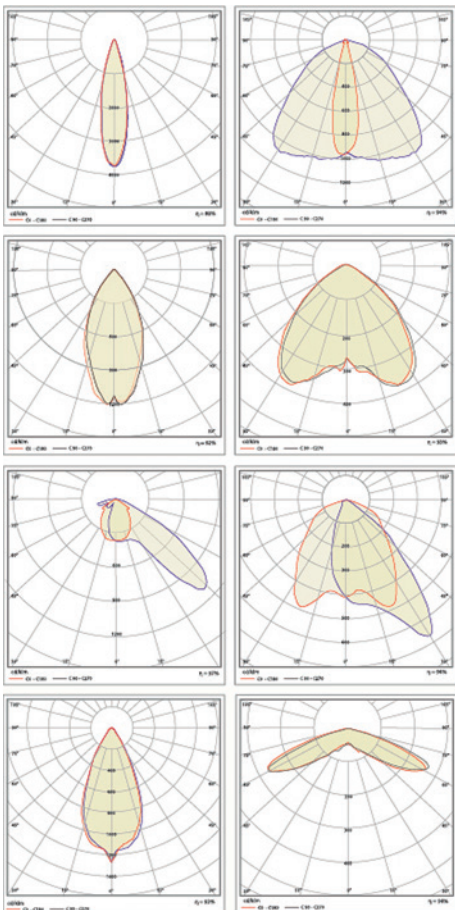


Proyector arquitectural

Reflex, nueva línea de proyectores led de Trivialtech para la iluminación de espacios públicos y grandes áreas arquitectónicas como fachadas, aeropuertos, áreas deportivas, cartelera, etc.

- ▶ Diseño compacto
- ▶ Producida íntegramente en Argentina
- ▶ Fotometrías configurables por cada módulo
- ▶ Cuerpo de extrusión de aluminio
- ▶ IP 66 en compartimiento óptico
- ▶ Conector IP 66 para una instalación rápida y fácil
- ▶ Resistencia al impacto IK 08
- ▶ Larga vida útil
- ▶ Libre de mantenimiento
- ▶ Horquilla con múltiples opciones de fijación
- ▶ Rotación sobre múltiples ejes para un enfoque preciso

La línea está integrada por ocho modelos de proyectores que difieren en cantidad de leds: desde 24 hasta 288, con potencias de 42 a 570 W y flujos luminosos de 5.000 a 75.000 lúmenes.



Construcción

En todos los casos, se trata de equipos flexibles y adaptables a múltiples proyectos. El cuerpo está conformado con extrusión de aluminio de alta calidad y sellado mediante dos tapas laterales inyectadas, que permite la disipación pasiva del calor generado por los leds, prolongando la vida útil. El acabado anodizado ofrece protección para entornos más agresivos.

El recinto óptico está protegido por una válvula de regulación de presión y un conector de tensión estanco que impide el ingreso de agua y humedad a la unidad, alcanzando el grado de protección IP 66. Se suma un protector de vidrio de alta resistencia.

La horquilla de fijación multiperforada fue especialmente diseñada por la empresa. Esta permite la adaptación a distintas opciones de anclaje o amuramiento, y a su vez desplaza el centro óptico para que al orientarla no pierda rendimiento ni produzca sombras.

Fotometrías

La tecnología led permite adaptar hasta diecinueve tipos de lentes combinables entre sí, generando fotometrías diversas y específicas.

Las lentes Ledil protegen contra la degradación y el amarillamiento durante treinta años, y la placa que contiene los leds se alimenta directamente con tensión de red a 220 Vca.



Más información:

<https://www.trivialtech.com.ar/producto?prod=MTE3NTMxNUUtNTk3MCOwNTEzLUUxMjktQUEzNEJEMDgyMDU2>