

## ► Disproserv: empresa de diseño, proyecto e ingeniería

Disproserv es una empresa de ingeniería cuya experiencia le permite abordar con éxito casi cualquier proyecto de carácter industrial. Los servicios que brinda favorecen el desarrollo del mercado, puesto que están avalados por el conocimiento en la materia, en el que han confiado sin verse defraudadas empresas de renombre y de gran envergadura.

En una entrevista a Disproserv, descubrimos cuál fue la trayectoria de la empresa, y por qué esto es interesante para el mercado eléctrico.

**Ingeniería Eléctrica (IE): ¿A qué tipo de actividad va dirigida la provisión de soluciones y/o servicios?**

**Disproserv (D):** Estamos presentes en cualquier tipo de industria: desde una empresa petrolera, una química, alimenticia, automotriz hasta un yacimiento minero en medio del desierto; desde una empresa que provee energía eléctrica, hasta los consumidores finales.

**IE: ¿Cuándo y cómo comenzaron las actividades de la empresa?**

**D:** En 1992 empezó a funcionar la empresa como consultora de ingeniería, conocida en sus orígenes como "Dispro". Comenzó asistiendo a las principales empresas del mercado tales como EMA, SACHE, ABB, Lago Electromecánica y Schneider Electric Argentina, en servicios de ingeniería eléctrica, mecánica, civil y asistencia de montaje. Las principales tareas fueron de desarrollo y

proyectos de gran envergadura, tales como las centrales hidroeléctricas de Yacyreta, de Cacheuta y de Kapichira. En 2007 la empresa se renombró como "Disproserv". La complejidad en nuestras tareas nos llevó a desarrollar una compañía ágil en brindar soluciones integrales, que pudiera desarrollar productos nuevos aplicables directamente a la necesidad de nuestros clientes.



Abarcamos desde el origen de la obra en proyecto y ejecución, en sus etapas de diseño, fabricación, ensamble, montaje y puesta en servicio.

**IE: ¿Cómo ha sido el crecimiento a lo largo de estos años?**

**D:** Si bien nuestro país presenta en distintas épocas de gran crisis económica, el mercado eléctrico, orientado a esta especialidad, es el primero en caer y el último en reflotar, lo cual nos generó amplias expectativas frente a la necesidad de seguir formando parte del mercado. Para lograr sobrellevar estas difíciles etapas, tuvimos que poner énfasis en buscar nuevas aplicaciones, en virtud de nuestra capacidad técnica y de ejecución, por lo cual nos volcamos en la tecnología aplicada al *revamping* o *retrofit* de tableros existentes, tanto en baja como en media tensión. Nuestro desafío fue diseñar y adaptar un sistema electromecánico y funcional de fácil adaptación en obra, de elevado nivel de terminación, y así asegurar la confiabilidad del equipo en servicio y de las personas que operan esas instalaciones. Tal sistema fue adaptado a equipos de baja tensión, desarrollado un kit de adaptación con el fin de reemplazar interruptores antiguos en servicio (ya obsoletos), con inconvenientes tales como la inexistencia de repuestos en el mercado, o incongruencias con los estándares actuales de seguridad. Esto nos permitió lograr la migración de interruptores en aire o aceite, tales como la generación Otomax, AEG, o Siemens, ya instaladas en el mercado; y reemplazados por equipamiento de punta, con protecciones electrónicas de vanguardia, interoperabilidad con sistemas de control integral de planta, en las tecnologías de vacío y hexafluoruro de azufre (SF<sub>6</sub>).

**IE: ¿Cómo se organiza actualmente la firma?**

**D:** Nuestra empresa tiene su base instalada en la localidad de Florida Oeste, Buenos Aires, y cuenta con instalaciones con una superficie de 520 m<sup>2</sup>.



Poseemos tres importantes sectores para la prestación de nuestro servicio:

- » Sector de tecnología: subdividido en proyecto, ventas y compras.
- » Sector de desarrollo: administra lo vinculado a la ejecución de obra, dividido en fabricación, armado, ensayos y despacho.
- » Sector de obras: subdividido en montaje, mantenimiento y relevamientos.

**IE: ¿Cuáles son sus valores principales?**

**D:** Dentro de nuestros valores principales radican en el desafío de satisfacer a nuestros clientes tanto en calidad de nuestro producto como en eficiencia en la ejecución de obra; cumplimiento con los estándares de seguridad, calidad, y eficiencia en los plazos de entrega. La industria actual requiere mucha versatilidad, como nunca antes se ha visto. Uno debe tener la capacidad de desarrollar proyectos que cumplan múltiples demandas a la vez: lo solicitado por el cliente, los estándares de las compañías proveedoras de energía eléctrica y, como es tendencia mundial, el cuidado del medioambiente. Nuestro objetivo es colaborar con la industria Argentina, desde

una PyME a una multinacional de gran envergadura, para que ellas puedan continuar creciendo, mediante nuestro aporte a su sistema energético, con seguridad, confianza y conciencia.

**IE:** ¿Cuál es la gama de soluciones que provee la empresa?

**D:** Entre la amplia gama de productos y servicios que brinda Disproserv, se encuentran:

- » Fabricación de tableros en baja y media tensión, incluyendo desarrollos especiales para uso intemperie o seguridad aumentada.
- » Fabricación de conductos de barras en baja y media tensión, en sus distintos tipos (fases normales, fases segregadas y fases aisladas seccionables) aptos para uso interior o intemperie.
- » *Retrofit* de interruptores y carros-contactores en servicio.
- » *Revamping* de tableros en servicio, en baja y media tensión.
- » *Revamping* de ductos de barras en baja y media tensión.
- » Fabricación de ampliaciones de celdas existentes.
- » Desarrollo de nuevos productos (ingeniería, fabricación y montaje).
- » Fabricación de paneles adaptadores entre distintas celdas de media y baja tensión.
- » Fabricación de paneles adaptadores entre ductos de barras.
- » Ingeniería en desarrollo de mecanismos de traslación, enclavamientos y de adaptaciones.
- » Ingeniería eléctrica.
- » Asesoramiento y consultoría en desarrollos electro-mecánicos.

**IE:** ¿Cómo responden a un mundo que cada vez exige más tecnología?

**D:** Nuestros productos se elaboran mediante procesos de fabricación y mecanizado de vanguardia. Por



ejemplo, sobre el desarrollo de un tablero o un *retrofit*, cada componente de herrería se elabora por sistemas CNC, desde el corte, punzonado y doblado de chapa, soldaduras (las mínimas posibles, ya que nuestro diseño radica en la robustez que conforma la pieza de origen en su diseño base), torneado y maquinado. Los tratamientos superficiales, como pintura, cincados, galvanizados, entre otros, se aplican en cabinas electrostáticas, y la pieza lleva un preparado previo, el cual consiste en la limpieza e inmersión en cubas de tratamiento; para obtener superficies resistentes a los distintos ambientes climáticos, con espesores finales de 40, 60, 80 y hasta 160 micrones.

**IE:** ¿Cómo operan respecto de las normas?

**D.** Respetamos todas las normas del mercado, nacionales e internacionales, tales como IRAM, IEC, ISO. Además, nos avalan empresas de gran porte como YPF, Total, Petrobras, Acindar Arcelor Mittal, Bridgestone, Dow, entre otras.

**IE:** ¿Representan otras marcas? ¿Cuáles? ¿Cómo se articula el trabajo con ellas?

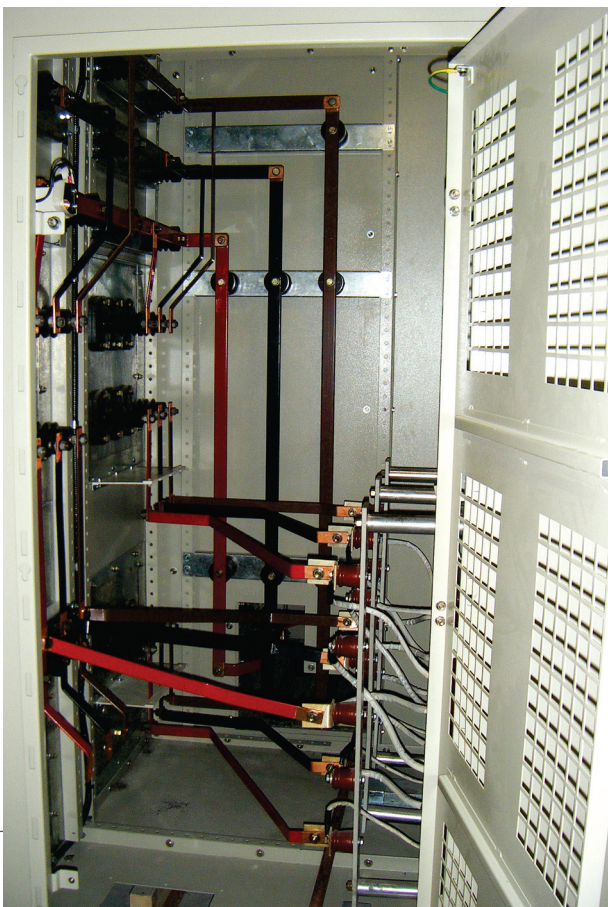
**D:** Trabajamos junto a Schneider Electric, aplicamos su tecnología de control y protección energética asesorar y ejecutar obras especiales, tales como tableros de uso petrolero, soluciones integrales, *revamping* en instalaciones de empresas tales como YPF, Total, PBB Polisur, Petrobras, Fiplasto, Acindar Arcelor Mittal, Kraft, entre otras.

**IE:** ¿Qué zonas abarca la acción comercial de la empresa y cuáles son los canales de esa comercialización?

**D:** Nuestra forma comercial va direccionada hacia nuestros clientes, los cuales se canalizan a través de terceros, o bien en forma directa.

**IE:** ¿Qué posicionamiento tiene la empresa?

**D:** Nuestra empresa trabaja en el mercado nacional ejecutamos obras en todo el país, desde Ushuaia, hasta Jujuy, pasando por Mendoza y Misiones.



**IE:** ¿Cómo responde la empresa a las novedades tecnológicas?

**D:** Permanentemente estamos informados, y tratamos de interiorizarnos de todas las novedades del mercado, no solo eléctrico sino también mecánico y civil. Tratamos de entender y de aplicar todo nuevo conocimiento en tecnología industrial.

**IE:** ¿Qué novedades presentaron este año?

**D:** Este año aplicamos e instalamos en servicio un nuevo sistema de reemplazo de interruptores en media tensión, en un tablero de origen japonés. La tarea se realizó en una barcaza ubicada en Puerto Galván, perteneciente a la empresa Dow. Este equipo consiste en un microcontenedor con un carro contactor, con doble fusible incorporado para 6,6 kV - 400 A, con protección seguridad aumentada hasta 350 MVA, con inserción y extracción a puerta cerrada. Por otro lado, en este momento estamos desarrollando un contenedor para interruptores de 36 kV hasta 1.600 A, de rápido montaje con características de seguridad aumentada operacional a puerta cerrada.

**IE:** ¿Cuáles son los planes futuros?

**D:** Seguir aumentando nuestra presencia en el mercado a través de brindar soluciones a nuestros clientes y de desarrollar nuevos productos de elevado nivel técnico de procedencia nacional. A su vez, está en los planes de la empresa obtener una certificación de calidad de nuestros servicios. ■

Disproserv

[www.disproserv.com.ar](http://www.disproserv.com.ar)